

# ÉS EL MOMENT DE TRIAR

## QUÈ ESTUDIAR?

Opcions que més m'interessen

## ON ESTUDIAR?

Centres on es fa la formació

## QUÈ HE DE TENIR EN COMPTE A L'HORA DE DECIDIR?

Requisits d'accés

Plans d'estudis, especialitzacions a cursar

Pràctiques de formació

Costos de matrícula, transport, etc.

## DADES A TENIR EN COMPTE

Sessions informatives, portes obertes, etc.

Preinscripció i matrícula

Beques i ajuts



# Orientació Educativa



## ALTRES FORMACIONS

### CENTRE DE FORMACIÓ D'ADULTS

C. de la Muralla, s/n  
Tel. 93 664 18 84



### LA GUAITA

Centre de Suport a l'Economia de Castelldefels  
FORMACIÓ OCUPACIONAL:  
• Projectes singulars  
• La casa d'oficis  
Carretera de la Sentiu, 1  
Tel. 93 635 25 75



### SERVEI LOCAL DE TRANSICIÓ ESCOLA TREBALL

#### PROGRAMA DE FORMACIÓ I INSERCIÓ

#### PLA DE TRANSICIÓ AL TREBALL (PFI-PTT)

• Auxiliars de vendes, oficina i atenció al públic  
• Auxiliars en establiments hotelers i de restauració  
• Auxiliars en muntatges d'instal·lacions  
• Auxiliars de muntatges i manteniment d'equips  
electrotècnics en edificis.  
informatics  
C. Esglesia, 1  
Tel. 93 665 11 50/ Ext: 1758



### PROGRAMES EDUCATIUS,

• Projecte de diversificació curricular  
• Programa de suport a l'èxit educatiu  
• Jornades d'orientació educativa



## BATXILLERATS I GRAUS FORMATIUS

### CENTRES PÚBLICS

#### INSTITUT JOSEP LLUÍS SERT

C. Antic Camí Ral de València, 10  
Tel.: 93 664 22 52



#### INSTITUT LES MARINES

C. Antic Camí Ral de València, 12  
Tel.: 93 665 45 50



#### INSTITUT MEDITERRÀNIA

[BATXILLERAT, BATXIBAC I  
CICLES FORMATIUS]  
Carretera de la Sentiu, 2  
Tel.: 93 664 16 91



### CENTRES CONCERTATS I PRIVATS

#### LA GINESTA

[BATXILLERAT]  
C. Noguera, 18  
Telèfon: 93 664 31 02



#### THE BRITISH SCHOOL OF BARCELONA

#### [BATXILLERAT]

C. Ginesta, 26  
Tel. 93 665 15 84

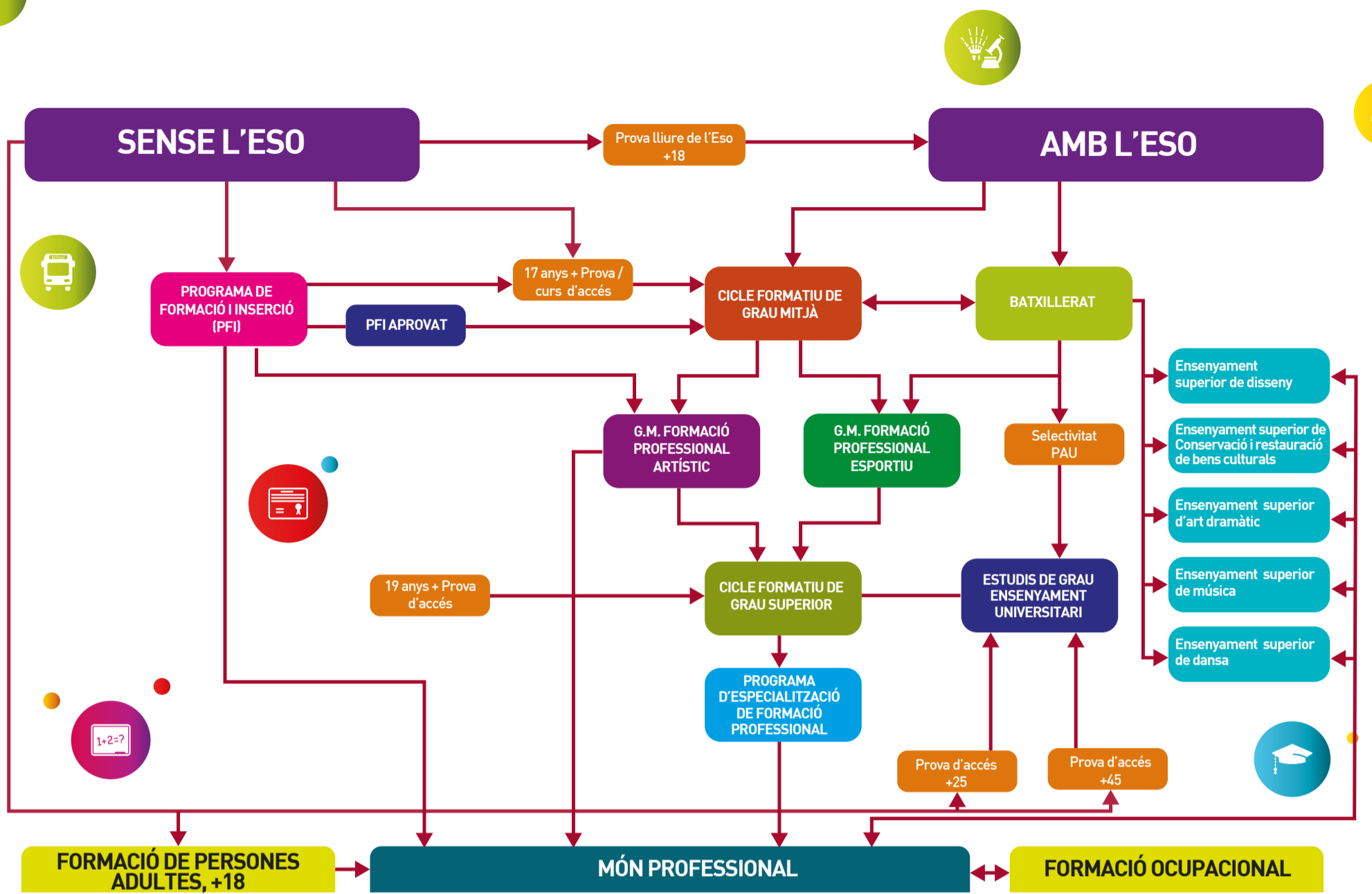


#### FUTBOL LAB

Tel. 93 438 60 00



# ITINERARIS EDUCATIUS



## OFERTA FORMATIVA

### FP BÀSICA

**DURADA:**  
2.000 hores

**Accés:**  
Tenir entre 15 i 17 anys i no disposar del graduat en ESO

### PROGRAMES DE FORMACIÓ I INSERCIÓ (PFI)

**DURADA:**  
1.000 hores

**Accés:**  
Tenir entre 16 i 21 anys i no disposar del graduat en ESO

### BATXILLERAT

**DURADA:** 2 cursos acadèmics

**Accés:** amb el graduat en ESO

**Modalitats:**

- Humanitats i ciències socials
- Ciències i tecnologia
- Arts

### FORMACIÓ DE PERSONES ADULTES

**DURADA:** 2 cursos acadèmics

**Accés:** A partir dels 17 anys segons els estudis: ESO, accés a cicles formatius i Universitat, idiomes i ACTIC

### CICLES FORMATIUS DE GRAU MITJÀ

#### FORMACIÓ PROFESSIONAL

**DURADA:** Entre 1.400 i 2.000 hores (1 o 2 cursos)  
**Amb titulació:** Graduat en ESO.  
**Sense titulació:** Tenir 17 anys o complir-los durant l'any + superar una prova o un curs d'accés.

#### ENSENYAMENTS ESPORTIUS

**DURADA:** Entre 380 i 1.150 hores  
**Amb titulació:** Graduat en ESO + superar la prova d'accés específica.  
**Sense titulació:** Tenir 17 anys o complir-los durant l'any + superar una prova o un curs d'accés.

#### ARTS PLÀTIQUES I DISSENY

**DURADA:** Entre 950 i 2.000 hores  
**Amb titulació:** Graduat en ESO + superar la prova d'accés específica.  
**Sense titulació:** Tenir 17 anys o complir-los durant l'any + superar una prova o un curs d'accés.

### CICLES FORMATIUS DE GRAU SUPERIOR

#### FORMACIÓ PROFESSIONAL

**DURADA:** Entre 1.400 i 2.000 hores (1 o 2 cursos)  
**Amb titulació:** Batxillerat o cicle formatiu de grau mitjà + 18 anys + superar una prova o un curs d'accés.  
**Sense titulació:** Tenir 19 anys o complir-los durant l'any + superar una prova d'accés + superar una prova d'accés específica.

#### ENSENYAMENTS ESPORTIUS

**DURADA:** Entre 380 i 1.150 hores  
**Amb titulació:** Títol de tècnic/a de la mateixa especialitat + superar el curs d'accés a grau superior o la prova d'accés + superar prova d'accés específica. Batxillerat + Títol de tècnic/a de la mateixa especialitat + prova d'accés específica\*.  
**Sense titulació:** Tenir 19 anys o complir-los durant l'any + superar la prova d'accés + Títol de tècnic/a de la mateixa especialitat + superar prova d'accés específica\*.

\* Segons l'ensenyament esportiu.

#### ARTS PLÀTIQUES I DISSENY

**DURADA:** Entre 950 i 2.000 hores  
**Amb titulació:** Batxillerat + superar una prova d'accés\* o cicle formatiu de grau mitjà + 18 anys + superar una prova o un curs d'accés + superar una prova d'accés específica.  
**Sense titulació:** Tenir 19 anys o complir-los durant l'any + superar una prova d'accés + superar una prova d'accés específica.

\* Només en cas de no haver cursat el batxillerat artístic.

### ITINERARIS FORMATIUS ESPECÍFICS

**DURADA:**  
4 cursos acadèmics  
**Accés:**  
Persona amb acreditació de discapacitat lleu o moderada. Entre 16 i 20 anys i sense l'ESO.

### UNIVERSITAT

**DURADA:** 4, 5 o 6 anys.  
**Accés:**  
A: Batxillerat (60%) + Selectivitat (fase general 40%) + fase específica\*.  
B: Cicle formatiu de grau superior + fase específica (Selectivitat).  
C: Prova d'accés per a majors de 25 anys  
D: Prova d'accés per a majors de 40 anys  
E: Prova d'accés per a majors de 45 anys

\* Optativa per pujar nota



### OPOSICIONS I PROVES LLIURES

**Accés:**  
Convocatòries d'oposicions per accedir a l'administració pública i convocatòries de proves lliures per obtenir l'ESO o accedir a cicles formatius.

