
 Ajuntament de Castelldefels	Instrucció	Codi: IT...
	Programa d'estocs de material d'oficina	Pàgina: 1/10

Índex

	Pàg.
1. Objecte	2
2. Desenvolupament	2
3. Referències	16

Versió:	Data:	Modificacions introduïdes:
1	30/11/2017	

	Elaborat per:	Revisat per:	Aprovat per:
Nom i cognoms:	Domingo Lobera Laborda	Marta Hervás	Ramon Figuera
Signatura:			
Lloc de treball:	Unitat de Logística	Cap de la UI de Règim Interior	Secretari del Comitè de Qualitat
Data:	30/11/2017		

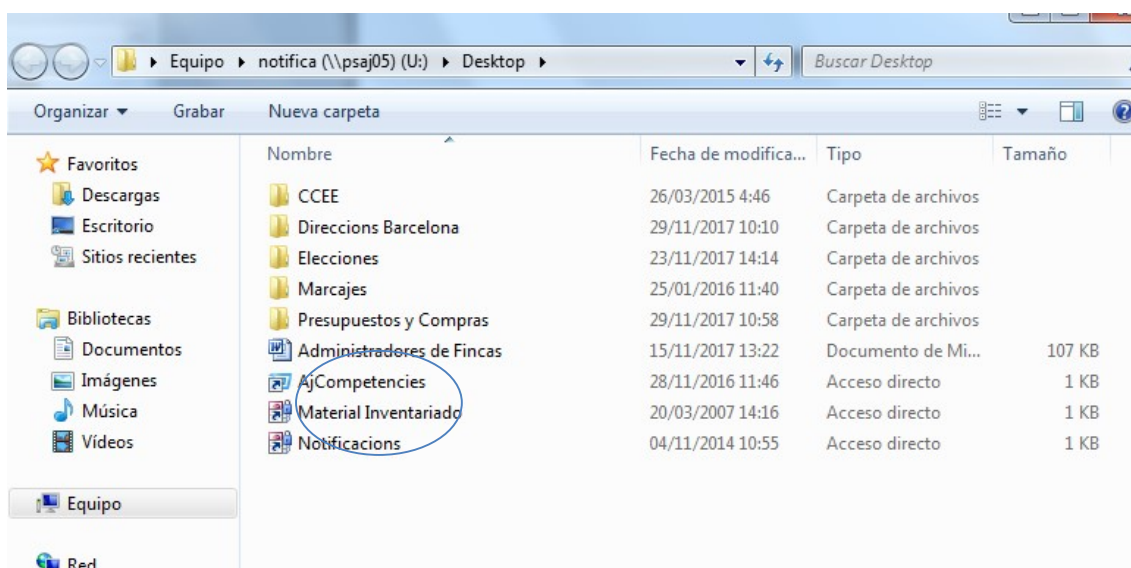
	Instrucció	Codi: IT...
	Programa d'estocs de material d'oficina	Pàgina: 2/10

1. Objecte


L'objecte d'aquesta instrucció és deixar constància de la sistemàtica del programa de gestió d'estocs dins del municipi de l'ajuntament de Castelldefels.

2. Desenvolupament

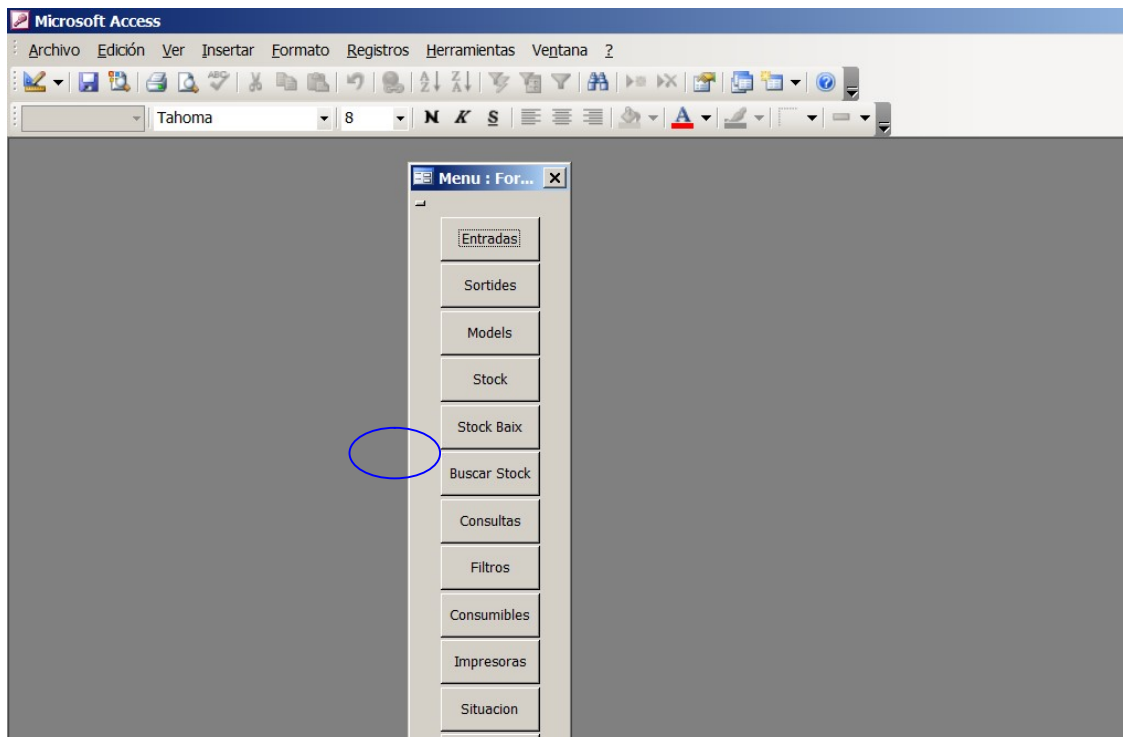
El programa està ubicat a Inicio/todos los programas/departament/Material inventariado.



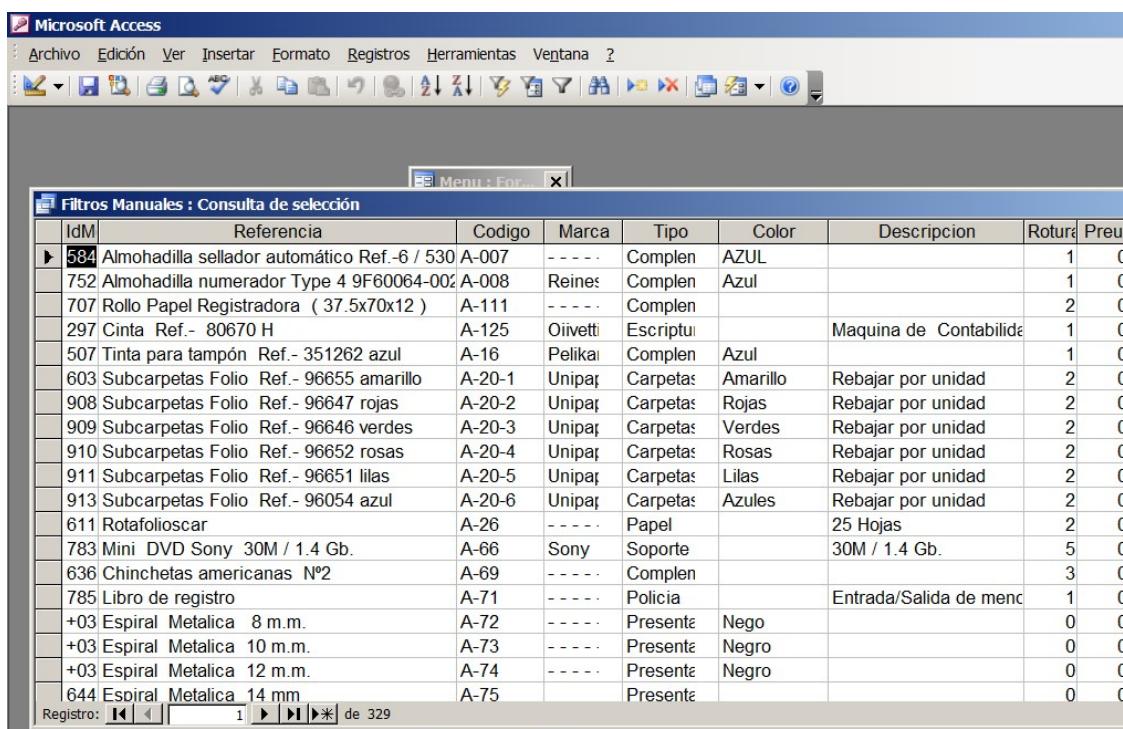
Clicar dos cops damunt de l'aplicació de "Material Inventariado".

	Instrucció	Codi: IT...
	Programa d'estocs de material d'oficina	Pàgina: 3/10

NOMBRE DE REFERÈNCIA DELS PRODUCTES



Quan la unitat de logística rep el material, s'ha de seleccionar l'opció "Filtres" per buscar la referència dels productes que han arribat.



IdM	Referencia	Codigo	Marca	Tipo	Color	Descripcion	Rotura	Preu
584	Almohadilla sellador automático Ref.-6 / 530	A-007	-----	Comple	AZUL		1	0
752	Almohadilla numerador Type 4 9F60064-002	A-008	Reines	Comple	Azul		1	0
707	Rollo Papel Registradora (37.5x70x12)	A-111	-----	Comple			2	0
297	Cinta Ref.- 80670 H	A-125	Oiivetti	Esriptu		Maquina de Contabili	1	0
507	Tinta para tampón Ref.- 351262 azul	A-16	Pelika	Comple	Azul		1	0
603	Subcarpetas Folio Ref.- 96655 amarillo	A-20-1	Unipa	Carpeta	Amarillo	Rebajar por unidad	2	0
908	Subcarpetas Folio Ref.- 96647 rojas	A-20-2	Unipa	Carpeta	Rojas	Rebajar por unidad	2	0
909	Subcarpetas Folio Ref.- 96646 verdes	A-20-3	Unipa	Carpeta	Verdes	Rebajar por unidad	2	0
910	Subcarpetas Folio Ref.- 96652 rosas	A-20-4	Unipa	Carpeta	Rosas	Rebajar por unidad	2	0
911	Subcarpetas Folio Ref.- 96651 lilas	A-20-5	Unipa	Carpeta	Lilas	Rebajar por unidad	2	0
913	Subcarpetas Folio Ref.- 96054 azul	A-20-6	Unipa	Carpeta	Azules	Rebajar por unidad	2	0
611	Rotafolioscar	A-26	-----	Papel		25 Hojas	2	0
783	Mini DVD Sony 30M / 1.4 Gb.	A-66	Sony	Soporte		30M / 1.4 Gb.	5	0
636	Chinchetas americanas N°2	A-69	-----	Comple			3	0
785	Libro de registro	A-71	-----	Policia		Entrada/Salida de menc	1	0
+03	Espiral Metalica 8 m.m.	A-72	-----	Presente	Negro		0	0
+03	Espiral Metalica 10 m.m.	A-73	-----	Presente	Negro		0	0
+03	Espiral Metalica 12 m.m.	A-74	-----	Presente	Negro		0	0
644	Espiral Metalica 14 mm	A-75		Presente			0	0

Per buscar la referència, cal col·locar el cursor del ratolí sobre alguna de les columnes anomenades "Referència", "Marca" o "Tipus" i clicar al botó dret del ratolí.

Microsoft Access

Archivo Edición Ver Insertar Formato Registros Herramientas Ventana ?

FE Menu: For... x

Filtros Manuales : Consulta de selección


IdM	Referencia	Codigo	Marca	Tipo	Color	Descripcion	Rotura	Preu	L
584	Almohadilla sellador automático Ref.-6 / 530	A-007	----	Comple	AZUL		1	0	L
752	Almohadilla numerador Type 4 9F60064-002	A-008	Reine	Comple	Azul		1	0	L
707	Rollo Papel Registradora (37.5x70x12)	A-111	----	Comple			2	0	L
297	Cinta Ref.- 80670 H	A-125	Oiivetti	Esriptu		Maquina de Contabilida	1	0	F
507	Tinta para tampón Ref.- 351262 azul	A-16	Pelika	Comple	Azul		1	0	L
603	Subcarpetas Folio Ref.- 96655 amarillo	A-20-1	Unipa	Carpeta	Amarillo	Rebajar por unidad	2	0	L
908	Subcarpetas Folio Ref.- 96647 rojas	A-20-2	Unipa	Carpeta	Rojas	Rebajar por unidad	2	0	F
909	Subcarpetas Folio Ref.- 96646 verdes	A-20-3	Unipa	Carpeta	Verdes	Rebajar por unidad	2	0	F
910	Subcarpetas Folio Ref.- 96652 rosas	A-20-4	Unipa	Carpeta	Rosas	Rebajar por unidad	2	0	F
911	Subcarpetas Folio Ref.- 96651 lilas	A-20-5	Unipa	Carpeta	Lilas	Rebajar por unidad	2	0	F
913	Subcarpetas Folio Ref.- 96054 azul	A-20-6	Unipa	Carpeta	Azules	Rebajar por unidad	2	0	F
611	Rotafolioscar	A-26	----	Papel		25 Hojas	2	0	F
783	Mini DVD Sony 30M / 1.4 Gb.	A-66	Sony	Sonorte		30M / 1.4 Gb.	5	0	L
636	Chinchetas americanas Nº2						3	0	L
785	Libro de registro					Entrada/Salida de menc	1	0	C
+03	Espiral Metalica 8 m.m.				Nego		0	0	F
+03	Espiral Metalica 10 m.m.				Negro		0	0	F
+03	Espiral Metalica 12 m.m.				Negro		0	0	F
644	Espiral Metalica 14 mm						0	0	F

Registro: 13 de 329

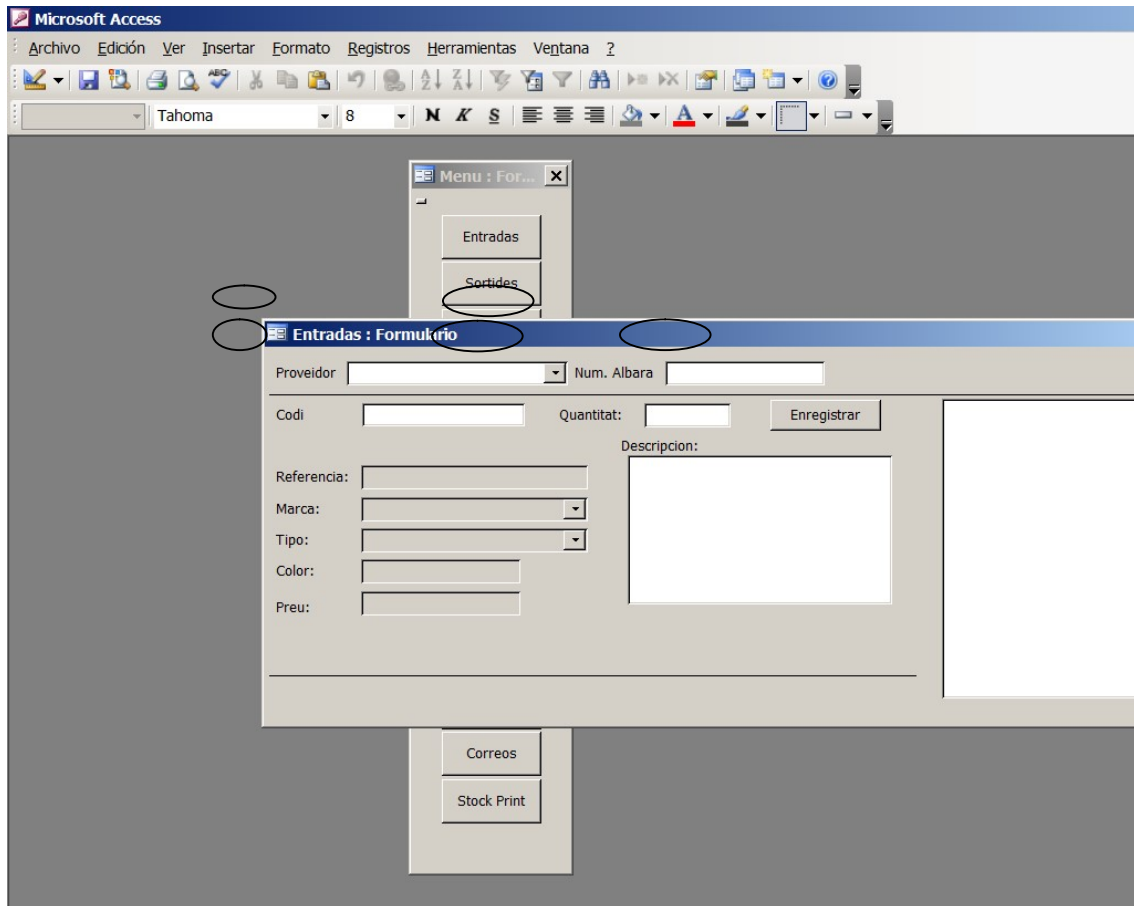
Filtro por selección
 Filtro excluyendo la selección
 Filtrar por:
 Quitar filtro u orden
 Orden ascendente
 Orden descendente
 Cortar
 Copiar
 Pegar
 Insertar objeto...
 Hipervínculo

Podrem buscar la referències de dues maneres:


1. Clicar l'opció de "filtre per selecció".
2. Clicar l'opció "filtrar per:" i escriurem el nom del material amb un asterisc al final (*).
Una vegada tenim totes les referències podem introduir el material que ens ha arribat.

	Instrucció	Codi: IT...
	Programa d'estocs de material d'oficina	Pàgina: 5/10

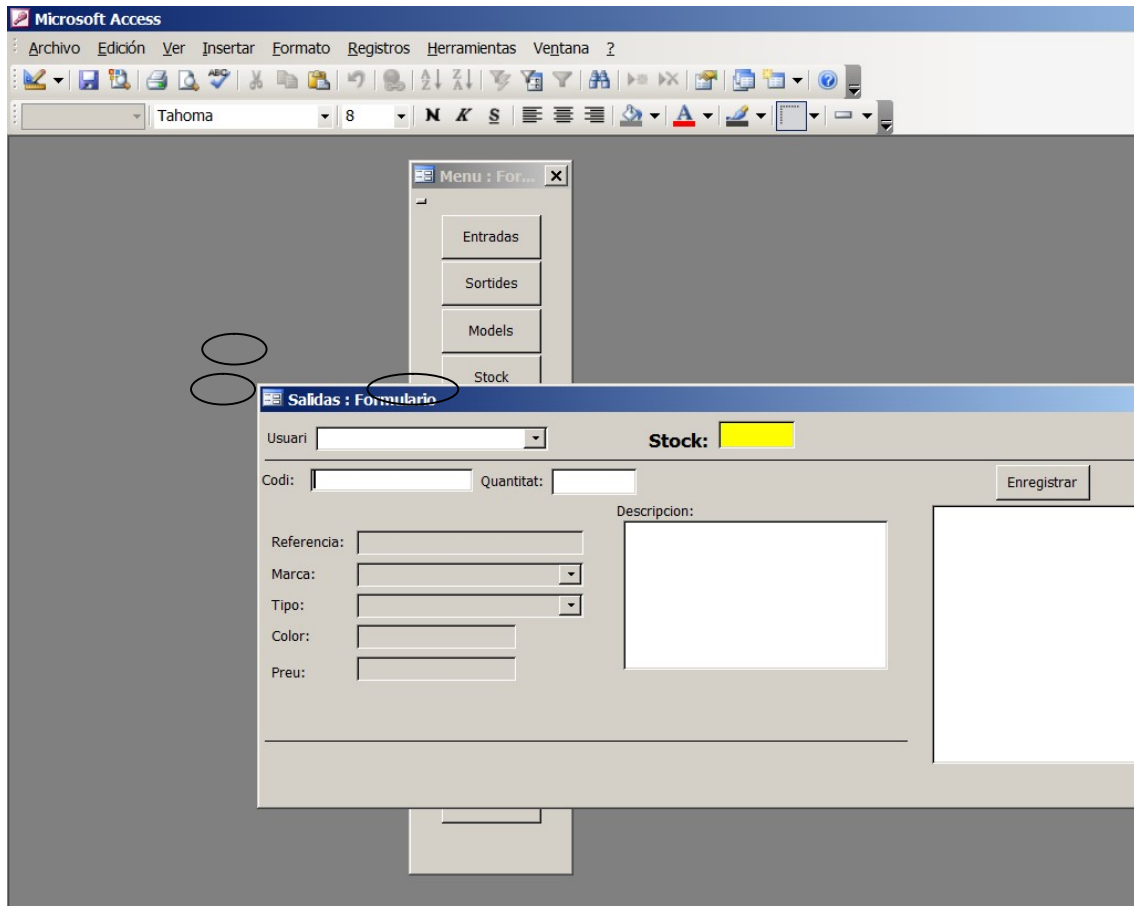
ENTRADA DE MATERIAL



Per donar entrada de material al programa seleccionarem l'opció "Entradas" al menu principal. En aquesta pantalla introduïrem les dades següents: proveïdor, número d'albarà, Codi i quantitat. Les altres dades s'omplen automàticament, i un cop finalitzat clicarem en l'opció "enregistrar".

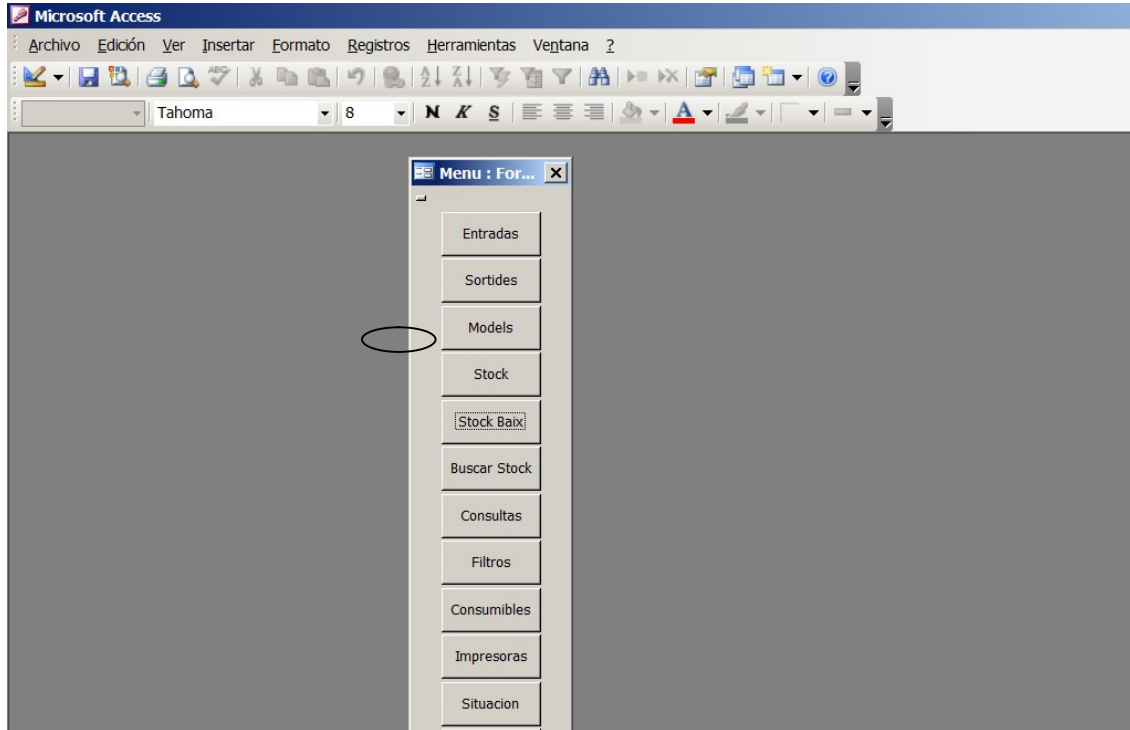
	Instrucció	Codi: IT...
	Programa d'estocs de material d'oficina	Pàgina: 6/10

SORTIDA DE MATERIAL

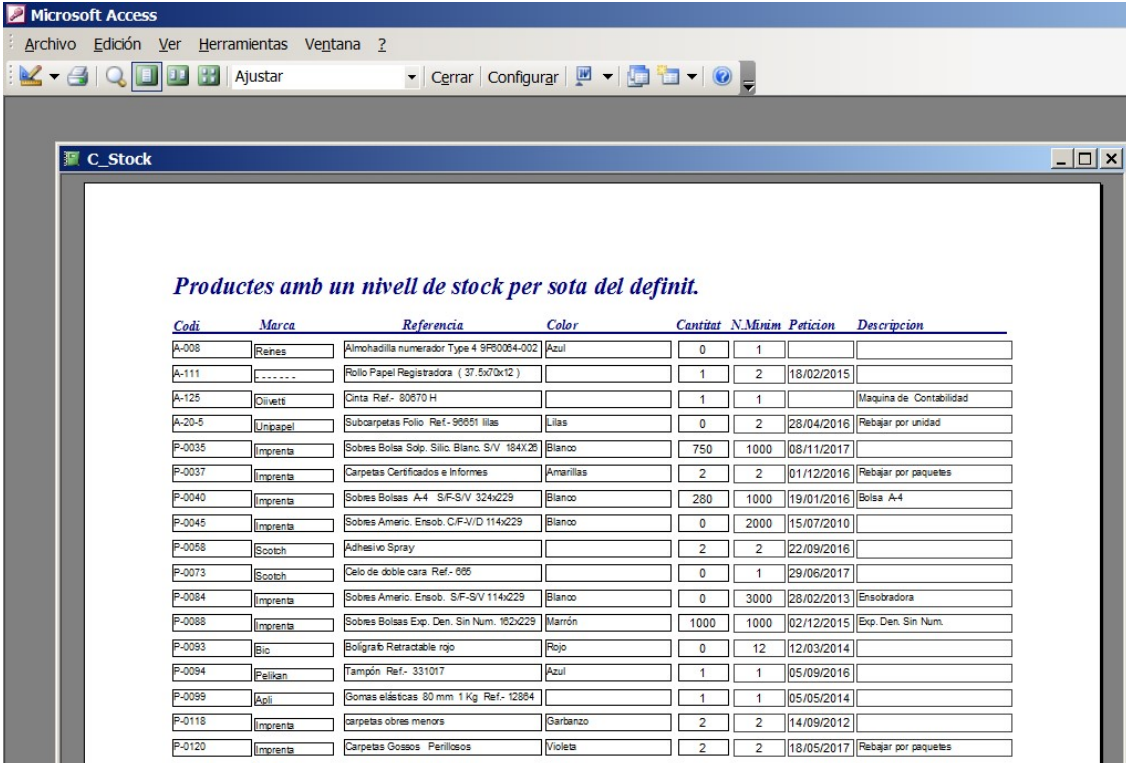


Per efectuar sortides de material seleccionarem l'opció "Sortides" del menu principal i omplirem les dades d'usuari, codi i quantitat, i clicarem en l'opció "enregistrar".

PRODUCTES EN STOCK BAIX




Quan volem consultar el material que està per sota del mínim, clicarem en l'opció "Stock Baix".

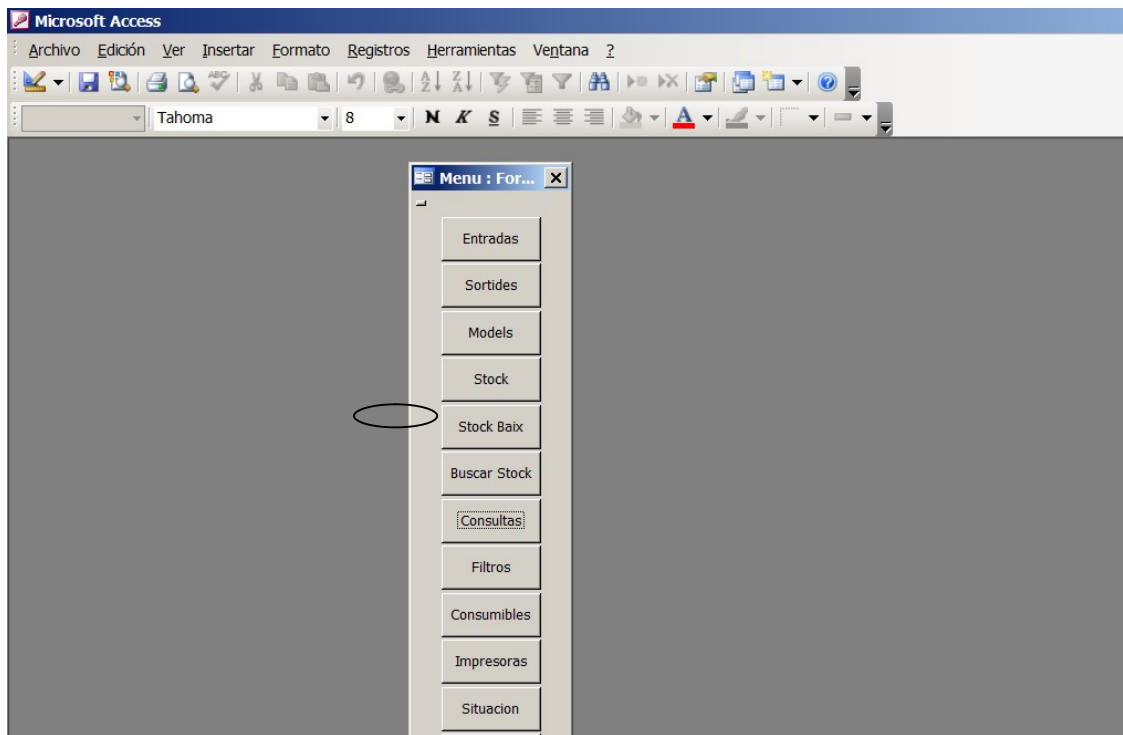


The screenshot shows the Microsoft Access application window displaying a table titled 'C_Stock'. The table contains a list of products with columns for Codi, Marca, Referencia, Color, Cantitat, N.Mínim, Peticion, and Descripcion. The table is titled 'Productes amb un nivell de stock per sota del definit.'

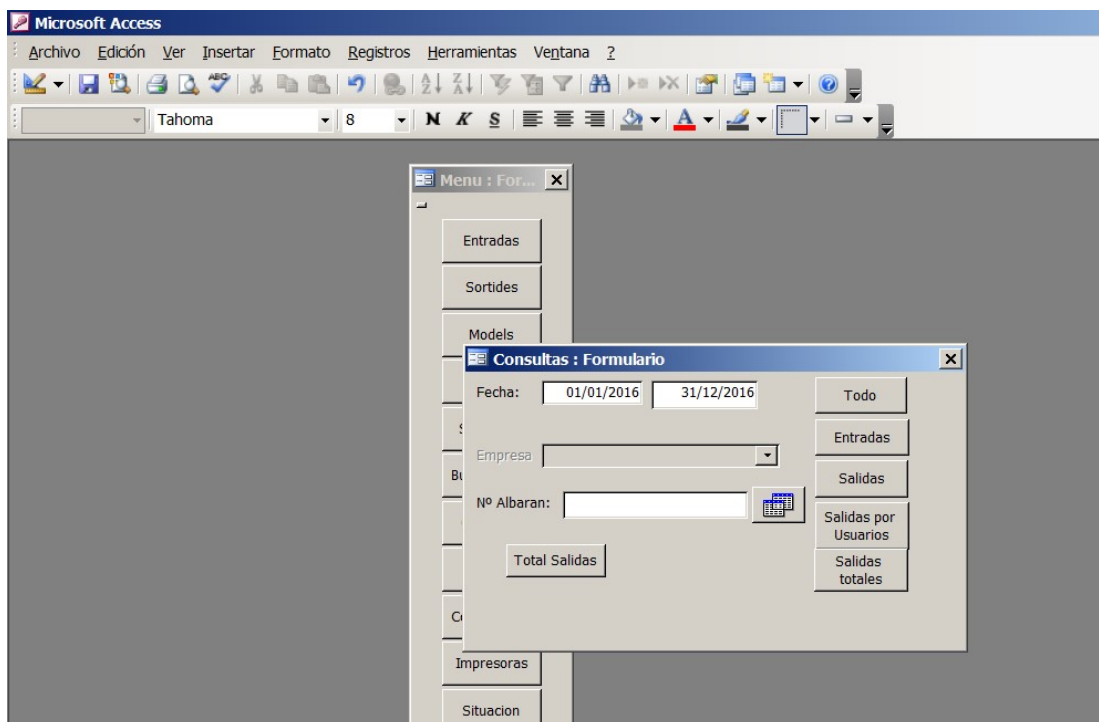
Codi	Marca	Referencia	Color	Cantitat	N.Mínim	Peticion	Descripcion
A-008	Renes	Almohadilla numerador Type 4 9P50064-002	Azul	0	1		
A-111	Rollo Papel Registradora (37.5x30x12)		1	2	18/02/2015	
A-125	Olivetti	Cinta Ref.- 80670 H		1	1		Maquina de Contabilidad
A-20-5	Unipapel	Subcarpetas Folio Ref.- 90851 lilas	Lilas	0	2	28/04/2016	Rebajar por unidad
P-0035	Imprenta	Sobres Bolas Solp. Silic. Blanc. S/V 184X28	Bianco	750	1000	08/11/2017	
P-0037	Imprenta	Carpetas Certificadas e Informes	Amarillas	2	2	01/12/2016	Rebajar por paquetes
P-0040	Imprenta	Sobres Bolas A4 S/F-S/V 324x229	Bianco	280	1000	19/01/2016	Bolsa A-4
P-0045	Imprenta	Sobres Americ. Ensob. C.F./D 114x229	Bianco	0	2000	15/07/2010	
P-0058	Scotch	Adhesivo Spray		2	2	22/09/2016	
P-0073	Scotch	Celo de doble cara Ref.- 685		0	1	29/06/2017	
P-0084	Imprenta	Sobres Americ. Ensob. S/F-S/V 114x229	Bianco	0	3000	28/02/2013	Ensobradora
P-0088	Imprenta	Sobres Bolas Exp. Den. Sin Num. 162x229	Marrón	1000	1000	02/12/2015	Exp. Den. Sin Num.
P-0093	Bic	Bolígrafo Retractable nro	Rojo	0	12	12/03/2014	
P-0094	Pelikan	Tampón Ref.- 331017	Azul	1	1	05/09/2016	
P-0099	Apil	Somas elásticas 80 mm 1 Kg Ref.- 12884		1	1	05/05/2014	
P-0118	Imprenta	Carpetas obras menora	Garbanzo	2	2	14/09/2012	
P-0120	Imprenta	Carpetas Gossos Penillosos	Violeta	2	2	18/05/2017	Rebajar por paquetes

	Instrucció	Codi: IT...
	Programa d'estocs de material d'oficina	Pàgina: 8/10


CONSULTES SOBRE CONSUMS



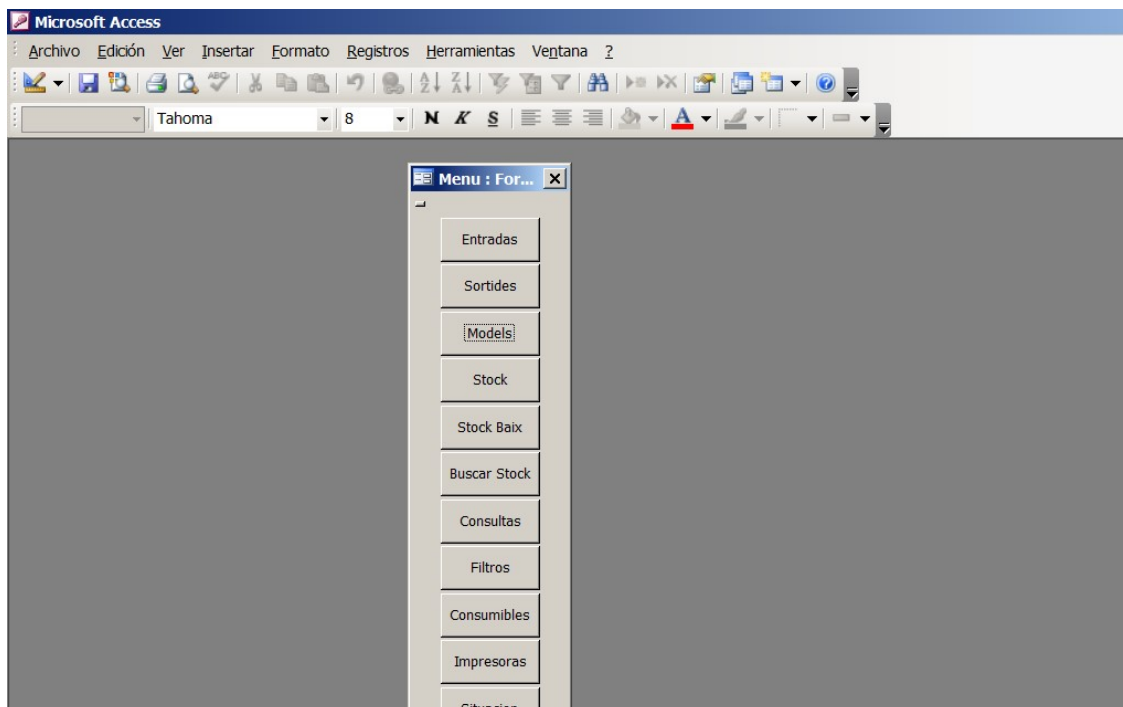
Per efectuar consultes sobre els consums, haurem de clicar l'opció "Consultes".



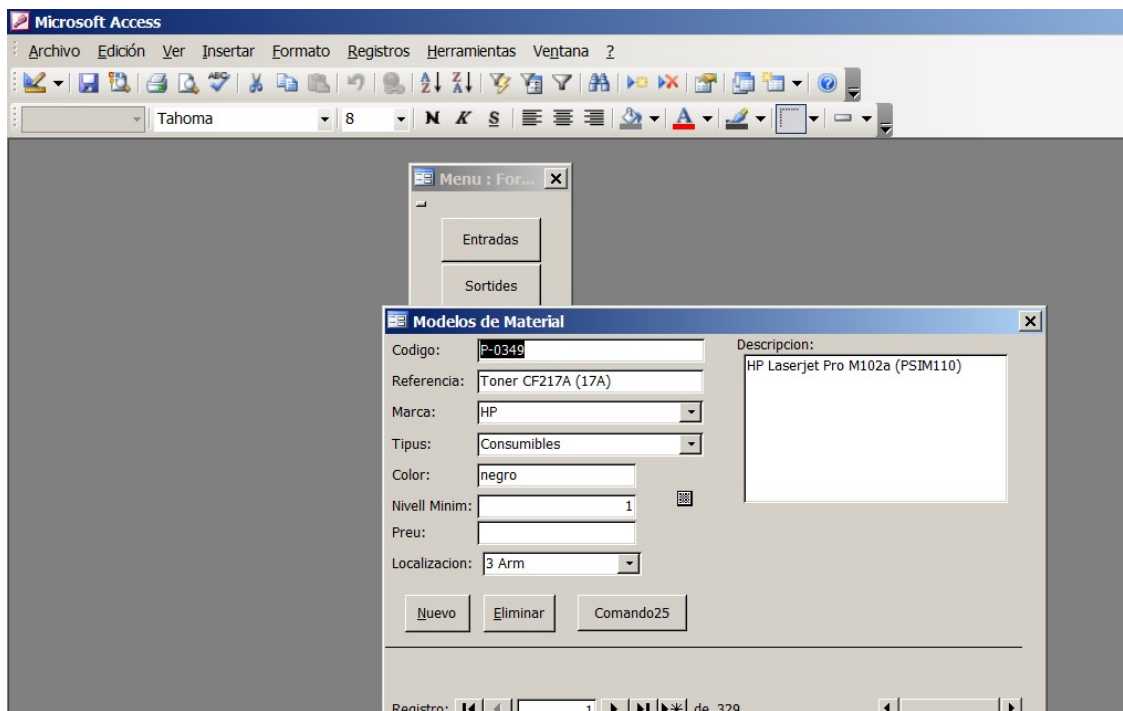
Per consultar dins d'un període de temps, introduïrem la data d'inici i final de la consulta a realitzar i podrem triar fer la consulta d'entrades, sortides, sortides per usuaris , sortides totals o tot.

	Instrucció	Codi: IT...
	Programa d'estocs de material d'oficina	Pàgina: 9/10

MODELS DE MATERIAL




Per consultar els models de material hem d'accedir a l'opció "Models".



Per buscar un model de material haurem d'introduir el codi.

Referències

Normativa aplicable

 Ajuntament de Castelldefels	Instrucció	Codi: IT...
	Programa d'estocs de material d'oficina	Pàgina: 10/10

3. Referències

Normativa aplicable