



Ajuntament  
de Castelldefels

# NEXES Castelldefels

Atenció a la soledat no desitjada  
de persones grans



**Dades de contacte**

Tel. 647.422.503



Ajuntament  
de Castelldefels

Àrea de Serveis Socials i  
Dependència

Amb la col·laboració



**AMB** Àrea Metropolitana  
de Barcelona

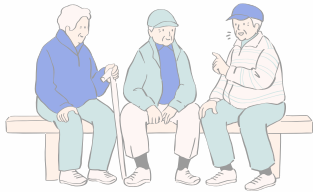
# Què és NEXES Castelldefels?

És un programa per conèixer i acompanyar persones grans que se senten soles o aïllades. Ho fem a través d'una atenció personalitzada i amb la col·laboració de serveis municipals, entitats, comerços i el veïnat.



## Destinatari

**Persones majors de 65**

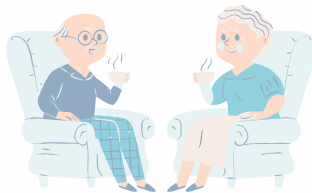


**Que se senten soles o aïllades**

## Què volem aconseguir?

Una xarxa que cuidi les persones grans.

Un barri més comunitari.



Fer créixer les seves relacions.

Detectar quan algú se sent sol.

Que participin en activitats del barri.

## Com hi poden col·laborar les entitats i comerços?

Donar a conèixer el programa NEXES.

Si veieu algú sol, feu-nos-ho saber.



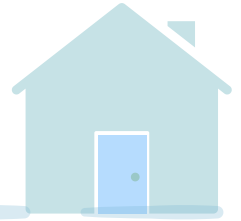
Fent xarxa entre tots, perquè ningú se senti sol si no ho vol.

Convidant persones grans a participar en activitats del barri.

# Com funciona?

## 1. Visita domicili

Un/a professional del camp social visita la persona gran per conèixer la seva situació i necessitats.



## 2. Suport personalitzat

Acompanyem la persona perquè pugui participar en activitats del seu entorn, amb l'ajuda de professionals i, si cal, de voluntariat.

## 3. Suport Activitats del programa NEXES

Organitzem activitats adaptades al municipi o barri, segons els interessos de les persones participants.



## 4. Seguiment continuat

Fem un seguiment professional, coordinat amb els Serveis Socials municipals, per veure com evoluciona la persona i adaptar el suport.



## 5. Xarxa comunitària

Treballem amb entitats socials, culturals, esportives, de voluntariat i comerços perquè participin en la detecció i el suport a persones grans en situació de soledat.

