



Ratas urbanas, ¿qué hay que saber?

Programa de vigilancia
y control de múridos

SABÍAS QUE...

La rata negra o de techo (*Rattus rattus*) colonizó Europa durante la expansión del Imperio Romano. Posteriormente, fue desplazada por la rata gris o de alcantarilla (*Rattus norvegicus*), pero actualmente está volviendo a ocupar espacios y se hace presente en ciudades y otros núcleos urbanos. Aunque se la denomina rata negra, el color de su pelaje es marrón leonado.

¿QUÉ PUEDO HACER?



Mantener el jardín, terraza o patio interior, revisando si hay rincones donde se puedan esconder. El orden en estos espacios es vital para evitar que puedan anidar.



No dejar comida al alcance, especialmente durante la noche. Se recomienda retirar el alimento de las mascotas cada tarde. Este hecho es especialmente importante si hay gallineros o se crían otros animales para autoconsumo.



No dejar residuos al alcance de los roedores. Es importante seguir las instrucciones municipales.

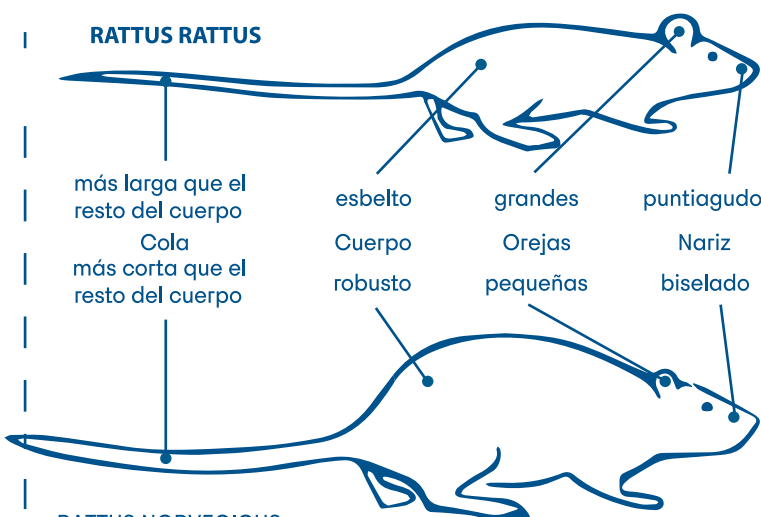


Vigilancia de los huertos particulares. Esta especie tiene hábitos alimentarios diferentes a los de la rata de alcantarilla, y le gusta mucho la fruta y las hortalizas. Vigilar los huertos puede servir para detectar su presencia antes de que se haya generado un problema importante.

¿CÓMO IDENTIFICARLAS?

Es una rata muy ágil que, a diferencia de la rata de alcantarilla, puede trepar por vallas, árboles y hacer nidos en altura. Tiene la cola más larga que el cuerpo y las orejas más grandes. Es muy mansa y asustadiza.

RATTUS RATTUS



RATTUS NORVEGICUS



¿POR QUÉ ES UN PROBLEMA?

Tiene gran incidencia en espacios de propiedad privada (jardines, patios interiores, solares...), y escapa de los programas preventivos municipales de mantenimiento de la vía pública (red de alcantarillado). Además, puede generar molestias y problemas en entornos sanitarios y alimentarios.



Ajuntament
de Castelldefels



Infografía realizada por Bionet. Finca el Macià s/n Les Masies de Roda T.938 543 976 plagues@bionet.cat