

REPTTE 3

PELS EQUIPS COOPERATIUS I EL CONSELL DE LA INFÀNCIA DE CASTELLDEFELS



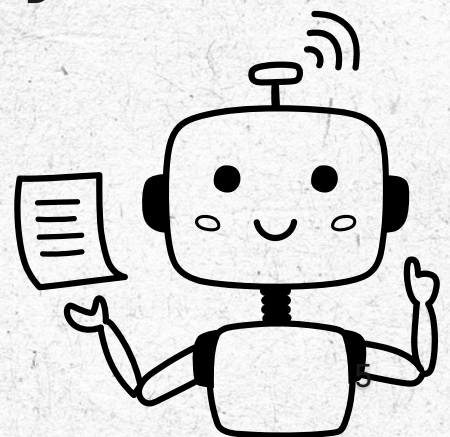
CUINEM IDEES, MILLOREM
EL MENJADOR ESCOLAR

FEM MEMÒRIA...

Què ha passat durant el mes d'abril?

SESSIÓ 10 D'ABRIL:

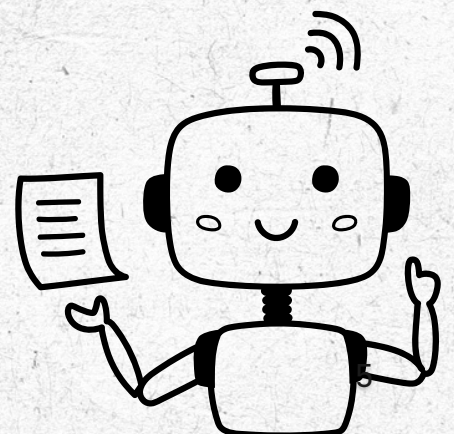
Ens va visitar l'Anna Gil, infermera i tècnica de Salut de l'Ajuntament. Amb ella vam aprendre a analitzar els menús escolars. Vam parlar de la importància de menjar aliments de temporada, reduir els processats i com equilibrar les proteïnes, hidrats i verdures al plat. També vam descobrir que hi ha una nova normativa que obliga les escoles a oferir menjar més saludable i sostenible.



FEM MEMÒRIA...

Jornada "Cuinem Idees" amb els equips cooperatius - 24 d'abril:

El passat 24 d'abril ens vam reunir tots els equips cooperatius amb el Consell. Allà vam explicar el procés que estem seguint aquest curs i ens vam dividir per grups de treball. El més important és que vam debatre cara a cara amb adults (personal de l'equip directiu, representants de les AFAs i servei de menjador) per fer-los arribar el que pensem els infants.



INSTRUCCIONS

FEM UN MENÚ SALUDABLE I BO PER LA NOSTRA ESCOLA!

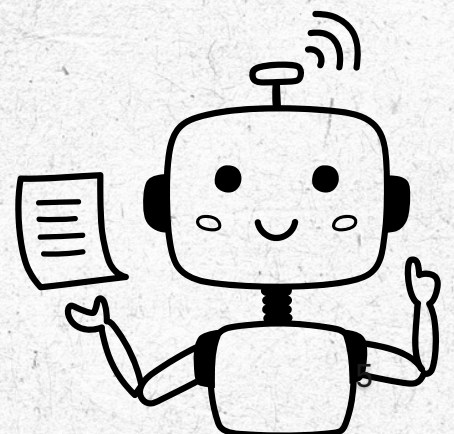
Com ho farem?

1) Preparació:

- Repassarem la presentació de la tècnica de Salut de l'Ajuntament per recordar que és un menú sa.
- Ens dividirem en petits grups de treball.

2) Disseny del menú:

- Cada grup rebrà una plantilla de menú setmanal i haureu de proposar el 1r, 2n plat i postres de tota una setmana.



INSTRUCCIONS

3) IMPORTANT TENIR PRESENTS ELS SEGÜENTS FACTORS

-
- Equilibrat i sa.
- Varietat: no repetiu sempre el mateix.
- Productes de proximitat i de temporada.
- Realista: s'ha de poder cuinar per molta gent.

4) POSADA EN COMÚ:

- Cada grup escollirà un o una portaveu que explicarà a la resta de la classe el seu menú.

5) RECOLLIDA DE RESULTATS

- Els consellers i conselleres s'encarregaran de recollir les propostes i portar-les al consell.

menú
setmanal

DI LLUNS

Primer:

Segon:

Postre:

DI MARTS

Primer:

Segon:

Postre:

DI ME cres

Primer:

Segon:

Postre:

DI JOUS

Primer:

Segon:

Postre:

DI VENDRES

Primer:

Segon:

Postre:

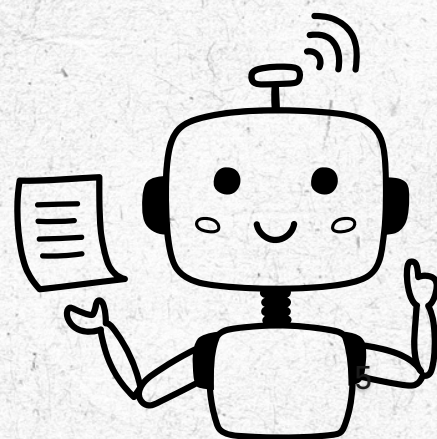


REFLEXIÓ FINAL

BUIDATGE - MIGDIA i MONITORES

A banda del tema del menú, durant el Consell també han sortit altres temes d'interès que ens afecten en el nostre dia a dia a l'escola, com són el monitoratge i la convivència i l'espai del migdia.

Com que volem saber la vostra opinió per conèixer millor què us agrada i què no, aquesta part final de l'activitat és de caràcter reflexiu. Amb els mateixos grups de treball, dediqueu una estona a debatre i fer les vostres aportacions al voltant de les següents preguntes:



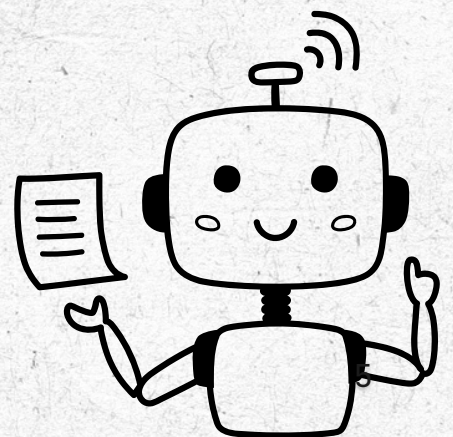
REFLEXIÓ FINAL

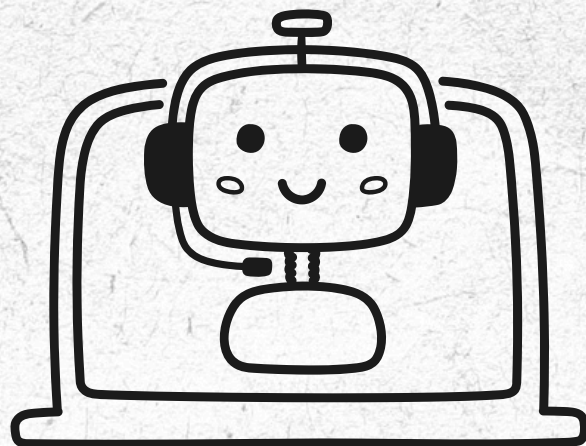
1) MONITORATGE I CONVIVÈNCIA:

- Teniu idees per resoldre conflictes que passen al menjador?
- Com us sentiu amb els monitors/es?

2) ESPAI DE MIGDIA

- Què milloraries de l'estona lliure?
- Quines coses passen a l'estona del migdia?





Si teniu dubtes, comteu amb el suport de
les dinamitzadores del Consell!

Ens podeu escriure al següent correu:

consellinfancia@castelldefels.org



Edició Circula Cultura SCCL
Continguts Circula Cultura SCCL - Mercè López Bercero i
Marina Appert

Equip tècnic del Consell
Sara Segarra i Kai Latorre

CURS 2025-26