



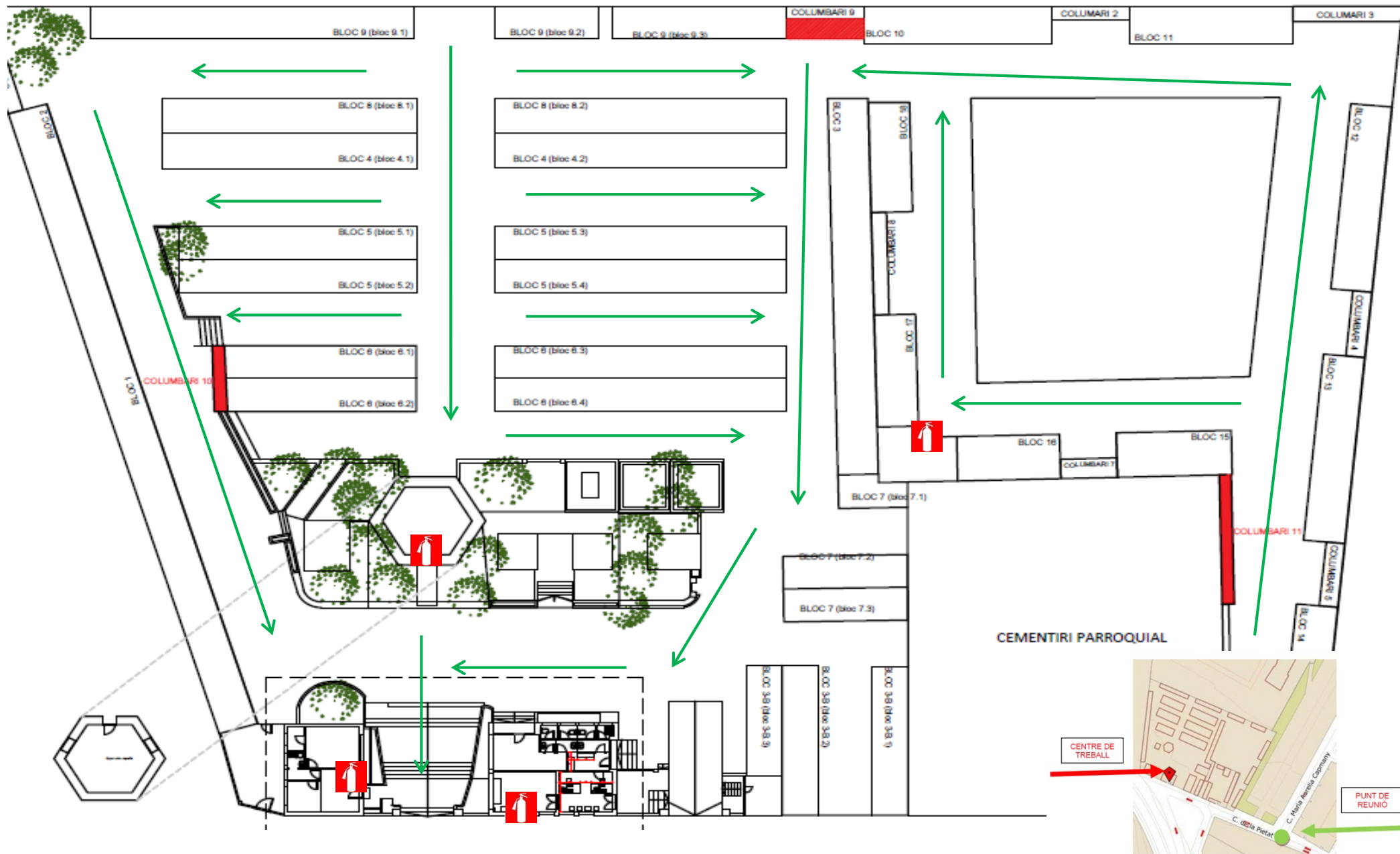
Ajuntament  
de Castelldefels

# FITXA INFORMATIVA DEL PLA D'IMPLANTACIÓ I ACTUALITZACIÓ EN LA DESTIÓ D'EMERGENCIES ALS CENTRES MUNICIPALS

CODI: FM8PRL-20

VERSIÓ: 1

DATA: 09/11/2021



TELEFONS D'INTERES	ROL	PERSONES	
		TITULAR/S	SUPLENT/S
CENTRE D'ATENCIÓ I GESTIÓ DE TRUCADES D'URGÈNCIA DE CATALUNYA	CENTRAL DE COMUNICACIONS I ALARMA	Operari Cementiri	Operari Cementiri
112	CAP D'EMERGÈNCIA	Operari Cementiri	Operari Cementiri
CECAT – CENTRE DE COORDINACIÓ OPERATIVA DE CATALUNYA	EQUIP D'INTERVENCIÓ/ESCOMBRA	Operari Cementiri	Operari Cementiri
93 551 72 85	EQUIP D'EVACUACIÓ/CONFINAMENT	Operari Cementiri	Operari Cementiri
CRA / POLICIA LOCAL – CENTRE DE RECEPCIÓ D'ALARMES MUNICIPAL	PRIMERS AUXILIS	Tots/es els/les treballadors/es del centre o presents en el moment amb formació al respecte.	
092 / 93 636 03 20			

#### Què fer en cas d'emergència

- Mantenir la calma en tot moment, no cridar per tal de no causar el pànic a la resta i seguir les instruccions dels caps d'emergència.



- Si has de ajudar algú recorda la norma PAS (Protegir, Avisar i Socorre)
- Actuar només quan s'estigui preparat/da per fer-ho, si no es sap com actuar o no s'està preparat/da, avisar immediatament al responsable.
- Seguir les indicacions del pla d'evacuació.



#### Què fer en cas d'evacuació

- Si descobreixes un incendi avisa immediatament al telèfon de emergència
- Quan escoltis la senyal d'alarma, deixa tot el que estiguis fent i surt ràpid però sense córrer, tanca portes i finestres que vagis deixant enrere.
- Utilitzaràs les sortides habituals del centre i las de emergències.
- Esta prohibit utilitzar l'ascensor
- Si hi ha fum i no podeu sortir confinar-vos i feu veure-us per les finestres i cobriu les finestres o portes però on entri el fum amb draps mullats.
- Un cop es comenci una evacuació no anar a buscar objectes personals o tornar enrere.

